



StructureScan™ Serii Mini

Kompletny system GPR do inspekcji i analizy betonu



- 1 Cały system GPR w małej przenośnej obudowie
- 2 Ergonomiczny uchwyt i sterowanie
- 3 Łatwy w obsłudze interfejs z kolorowym ekranem
- 4 Kółko do pomiaru dystansu
- 5 Laser naprowadzający

Kompaktowy projekt

StructureScan Mini umożliwia wygodne pomiary w ciasnych miejscach

Zintegrowane narzędzie

Wszystkie komponenty w jednym narzędziu – antena, system pozycjonowania oraz sterowanie

Różne konfiguracje

StructureScan Mini oferowany jest w dwóch wersjach, standardowo z anteną 1600 MHz oraz opcjonalnie z anteną o wysokiej rozdzielczości 2600 MHz

Trwałość

Trwała plastikowa obudowa oraz kółka zapewniają długą bezproblemową pracę

Wartość

Doskonały stosunek ceny do jakości poparty 2 letnią gwarancją



www.geophysical.com

StructureScan Mini Serii

Wprowadzamy wersję Mini – nasz najmniejszy system StructureScan. StructureScan mini jest idealnym narzędziem do lokalizowania pozycji i głębokości zbrojenia, kanałów, przewodów, prętów sprężających jak i pustek w betonie. Wysokiej rozdzielczości 5,7" ekran z podświetleniem LED zapewnia dokładny obraz struktury badanego materiału. Oprócz wizualizacji, dane mogą być zapisywane na karcie SD w celu późniejszej analizy na komputerze PC.

StructureScan Mini jest małą i lekką alternatywą dla systemów GPR. Waga całego urządzenia nie przekracza 2 kg. Małe rozmiary urządzenia ułatwiają transport urządzenia na miejsce badania jak i operowanie urządzeniem w ciasnych miejscach. Mini jest bardzo proste w obsłudze – nowi użytkownicy są w stanie obsłużyć urządzenie po kilku godzinach nauki. Mini pomaga w detekcji obiektów oznaczając dane na ekranie małymi kropkami gdy zidentyfikowane zostanie zbrojenie lub kanał. Laser z boku urządzenia wskazuje dokładną lokalizację środka obiektu oznaczając obiekty ukryte w betonie.



StructureScan Mini

Głębsza penetracja sygnału

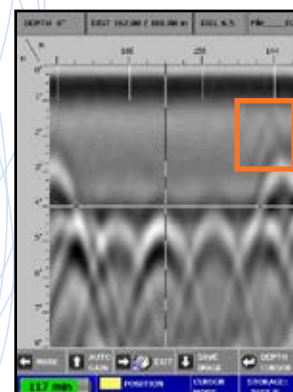
StructureScan Mini firmy GSSI jest przenośnym, zintegrowanym systemem GPR do inspekcji betonu. Urządzenie to służy do lokalizowania zbrojeń, kanałów, prętów sprężających, pustek jak i wyznaczania grubości płyt betonowych.

Antena 1600 MHz umożliwia penetrację do ok. 50 cm. StructureScan Mini oferuje bardzo dobre połączenie rozdzielczości danych z głębokością pomiaru. Wykorzystywany jest na całym świecie i szybko stał się popularnym narzędziem do obrazowania betonu. Dodatkowo, StructureScan Mini dostępny jest z funkcją 2D lub 3D zależnie od wymagań danego projektu.

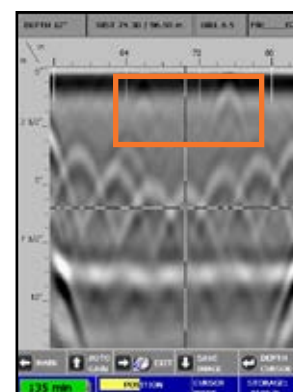
Specyfikacja systemu

Centralna częstotliwość: 1600 MHz
Zakres głębokości: do 50 cm
Waga urządzenia (z baterią): 1.6 kg
Wymiary: 15.24 x 17.78 x 22.86 cm
Języki: Angielski, Hiszpański, Francuski
Stopień ochrony: IP-65

1600 MHz



Dane pokazujące mały 15 mm plastikowy przepust nad siatką zbrojenia.



Mały 12 mm przepust (mniej widoczny) bardzo blisko powierzchni. Silne poziome odbicie reprezentuje spód płyty.

StructureScan Mini HR

Niezwykła rozdzielczość danych

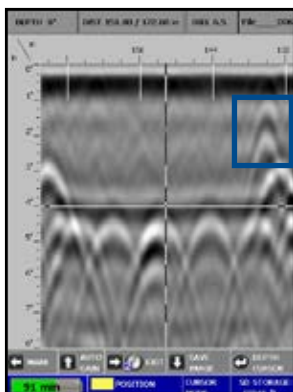
StructureScan Mini HR jest przenośnym, zintegrowanym systemem GPR do inspekcji betonu.

Dzięki antenie 2600 MHz, urządzenie może bardzo precyzyjnie lokalizować zbrojenia, przepusty, pręty sprężające oraz pustki w betonie na głębokość do ok. 40 cm.

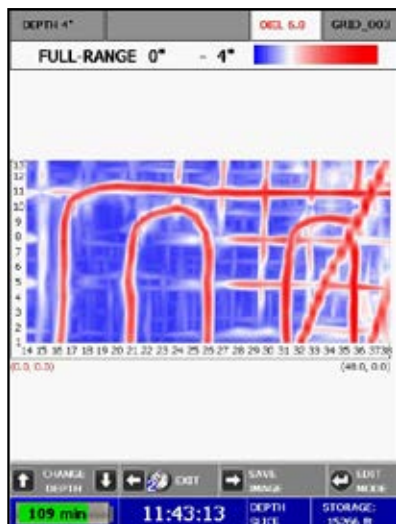
StructureScan Mini HR dostępny jest w dwóch wersjach; 2D dla lokalizacji celów w czasie rzeczywistym oraz 3D do tworzenia obrazów w formie rentgena. Jest idealnym urządzeniem dla kompleksowych obszarów, StructureScan Mini HR może wykryć małe obiekty z doskonałą pionową i poziomą rozdzielczością.



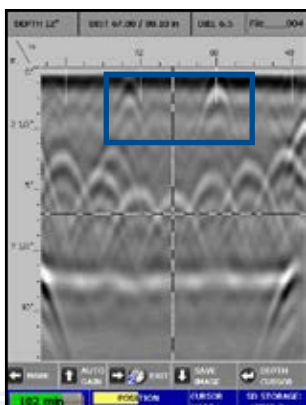
2600 MHz



Dane pokazujące mały 15 mm plastikowy przepust nad siatką zbrojenia.



Dane zebrane StructureScan Mini HR prezentowane jako obraz 3D radialnego rurowego ogrzewania w płycie betonowej.



Mały 12 mm przepust (mniej widoczny) bardzo blisko powierzchni. Zwróć uwagę na ostre hiperbole.

Typowe zastosowania StructureScan serii Mini

- Inspekcja betonu – lokalizowanie metalicznych i niemetalicznych obiektów w ścianach, podłogach i stropach
- Inspekcja struktury – mosty, pomniki, ściany, wieże, tunele, balkony, garaże i pokłady
- Ocena stanu – mapa relatywnego stanu betonu dla planów naprawczych
- Pomiar grubości płyt
- Lokalizacja pustek

Specyfikacja systemu

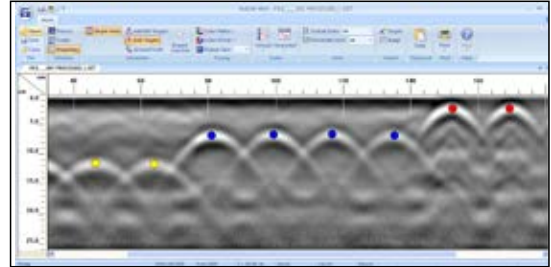
Centralna częstotliwość: 2600 MHz
Zakres głębokości: do 40 cm
Waga urządzenia (z baterią): 1.6 kg
Wymiary: 15.24 x 17.78 x 22.86 cm
Języki: Angielski, Hiszpański, Francuski
Stopień ochrony: IP-65

Oprogramowanie

RADAN dla StructureScan Mini

RADAN dla StructureScan Mini został specjalnie zaprojektowany dla tego urządzenia. Służy do przetwarzania, wyświetlania oraz dokumentowania danych 2D zebranych urządzeniem StructureScan Mini. RADAN dla StructureScan Mini może wykonywać poniższe funkcje:

- Kopiowanie obrazów do innych programów w celu tworzenia raportów
- Zapisywanie obrazów
- Drukowanie do wszystkich drukarek Windows
- Filtrowanie w celu usuwania tła
- Ustalanie głębokości referencyjnych bazując na znanych głębokościach obiektów
- Kalkulacja dielektryczna
- Kolorowanie danych
- Dodawanie obiektów i eksportowanie informacji o obiektów w formacie Excel
- Regulacja wzmocnienia (kontrastu)



RADAN® 7

RADAN jest oprogramowaniem przetwarzającym dane GPR. Dzięki modułowemu projektowi, RADAN umożliwia użytkownikowi wybranie najbardziej odpowiednich funkcji analizy danych. RADAN pracuje w środowisku Windows i posiada przyjazny dla operatora interfejs.

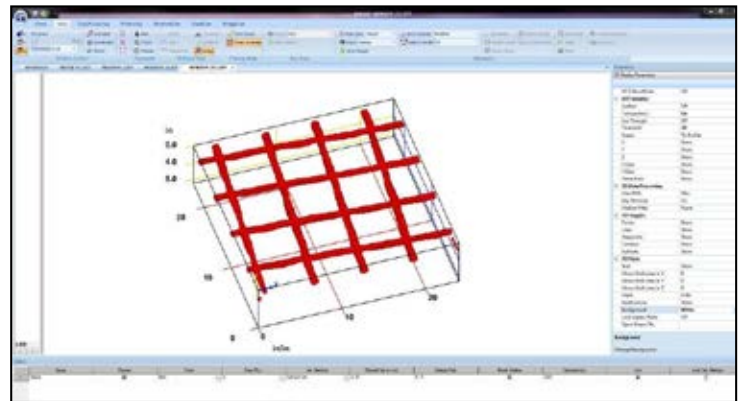
Program RADAN wyposażony jest w czytelne i intuicyjne menu służące do prostego wyświetlania, analizowania i przetwarzania danych.

Moduł StructureScan—Ten specjalny moduł umożliwia proste tworzenie widoków przekroju ułatwiając interpretację danych z urządzenia.

- Pół automatycznie mapowanie punktów zbrojenia oraz głębokości w prostych strukturach betonowych.

Moduł 3D—Moduł ten umożliwia przetwarzanie, wyświetlanie i dokumentowanie danych 2D lub 3D. Posiada rozszerzone opcje wizualizacji 3D w pojedynczym oknie dialogowym. Użytkownik może rozciągać, zmniejszać lub przybliżyć obrazy w celu optymalizacji prezentacji wyników.

- Interaktywne mapowanie 3D przepustów oraz innych elementów znajdujących się w konstrukcjach betonowych.



Widok modułu 3D RADAN 7; trójwymiarowy obraz siatki zbrojenia.

Systemy zawiera

StructureScan Mini lub StructureScan Mini HR
Ładowarka baterii
Dwie baterie
Pasek
Walizka transportowa
Instrukcja obsługi
Film instruktażowy
Siatka do zbierania danych (System 3D)
2-letnia gwarancja

www.geophysical.com • sales@geophysical.com

Przeglądarka StructureScan Mini

Przeglądarka StructureScan Mini jest darmowym oprogramowaniem dla GSSI StructureScan. Jest to idealne narzędzie do podstawowego przetwarzania dwuwymiarowych plików danych z StructureScan Mini.

